

Willkommen AN DER MOSEL

Erleben und genießen Sie aktiv eine der schönsten und historisch bedeutsamsten Kulturlandschaften Europas!

Diese Karte bietet Ihnen eine facettenreiche Auswahl reizvoller Freizeitaktivitäten und Ausflugsziele entlang der Mosel. Natürlich gibt es auch darüber hinaus noch vieles zu entdecken.

Auf www.visitmosel.de finden Sie detaillierte Informationen, alle Adressen der örtlichen Tourist Informationen, Reiseangebote, Unterkünfte und vieles mehr.

Wir freuen uns auf Sie!



Mosellandtouristik GmbH
Kordelweg 1 · 54470 Bernkastel-Kues
Tel.: + 49 (0) 6531-9733-0
info@mosellandtouristik.de

www.visitmosel.de

www.facebook.com/Mosellandtouristik
www.instagram.com/visitmosel



VERGANGENHEIT NEU ERLEBEN

Entdecken Sie römische und mittelalterliche Bauten und Monumente in Ihrem ursprünglichen Aussehen. Mit der kostenlosen ARGO-App können Sie mit einer Augmented Reality-Anwendung vor Ort die historischen Bauwerke von allen Seiten betrachten und sich Ihr ganz eigenes Bild der Vergangenheit machen.

SO EINFACH GEHT'S

- ✓ Die ARGO-App vor dem Ausflug aus dem App-Store herunterladen
- ✓ Am Standort das Bauwerk über das Smartphone oder Tablet aufrufen und in unterschiedlichen Perspektiven betrachten, so, als ob es noch immer an dem Ort stehen würde
- ✓ Ergänzende Informationen über das Bauwerk nachlesen unter www.ar-route.eu



Schatzkammer MOSEL

Im Interesse und zum Wohl des besonderen Lebensraumes Weinberg mit seiner biologischen Vielfalt wurde 2013 die Initiative „Lebendige Moselweinberge“ gegründet. Koordiniert vom Dienstleistungszentrum Ländlicher Raum (DLR) Mosel bündelt sie alle Aktivitäten, die sowohl die Reben als auch das gesamte Ökosystem Weinberg in den Fokus des Handelns rücken. Ziel ist, die Bedeutung der außergewöhnlichen Flora und Fauna im Weinberg aufzuzeigen und die Biodiversität zu steigern.

Ein besonderes Projekt sind die „Leuchtpunkte der biologischen Vielfalt“. Orte, die den besonderen Reichtum charakteristischer Lebensräume, Tier- und Pflanzenarten aufzeigen. Diese sind über die örtlichen Wanderwege erreichbar und vor Ort mit Infotafeln ausgestattet. Über QR-Codes gelangt der Besucher zu weiterführenden Informationen über die Besonderheiten der jeweiligen Lage.



Lebendige Moselweinberge

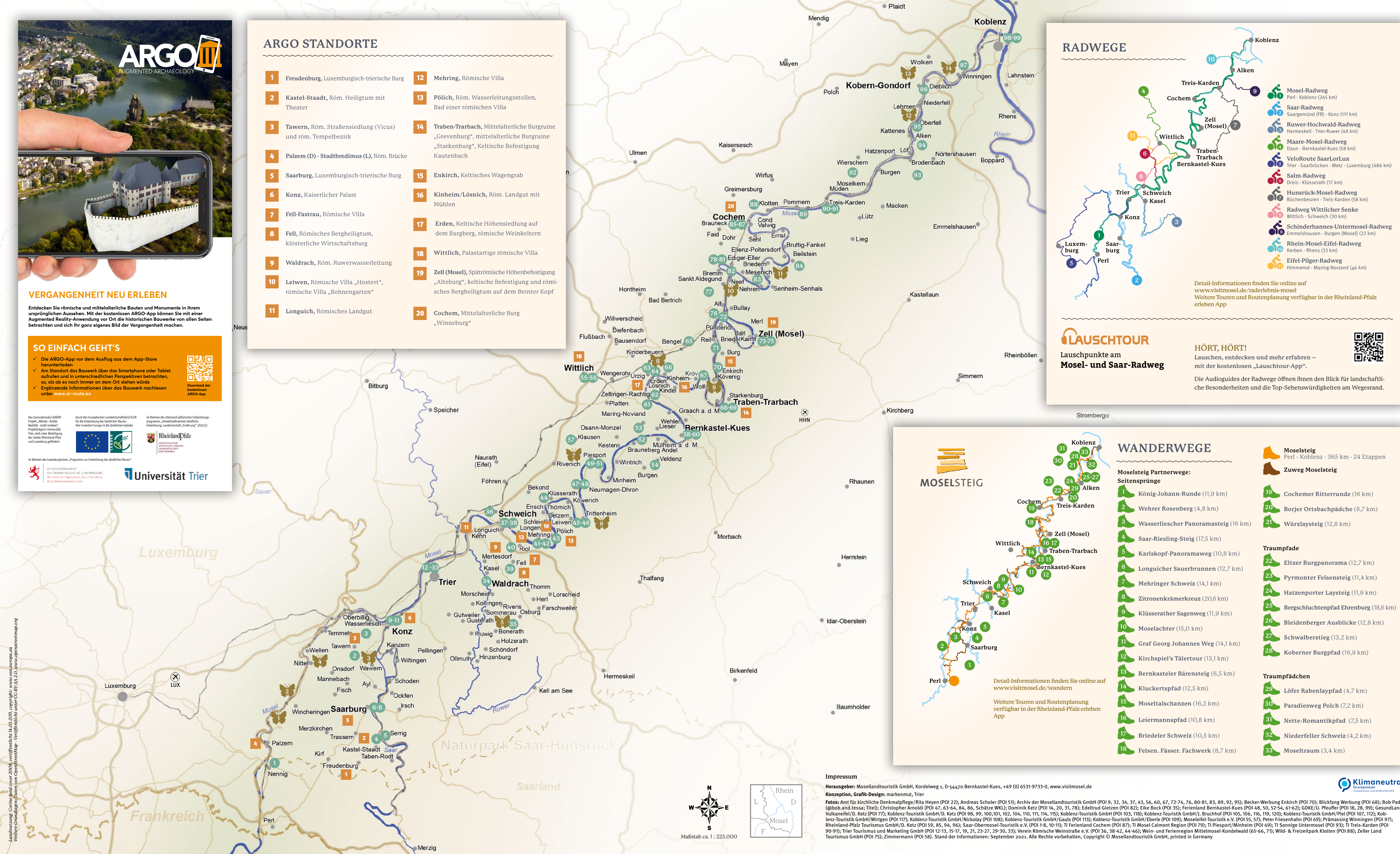
DIE LEUCHTPUNKTE

- | | |
|----------------------------|--|
| Rosenberg in Palzem / Wehr | Erdener Prälat/Treppchen & Ürziger Sonnenuhr |
| Palmberg Ahn (Luxemburg) | Wolf und die Wolfer Goldgrube |
| Wawerner Jesuitenberg | Neefer Petersberg |
| Mittlerer Fels | Mesenicher Steinreichskäpp |
| Sommerauer Schlossberg | Lehmer Würzlaz |
| Trittenheimer Fährfels | Koberner Schlossberg |
| Piesporter Moselbogen | Winninger Uhlen / Röttgen / Brückstück |

ARGO STANDORTE

- | | |
|---|--|
| 1 Freudenburg, Luxemburgisch-trierische Burg | 12 Mehring, Römische Villa |
| 2 Kastel-Staadt, Röm. Heiligtum mit Theater | 13 Pölich, Röm. Wasserleitungsstollen, Bad einer römischen Villa |
| 3 Tawern, Röm. Straßensiedlung (Vicus) und röm. Tempelbezirk | 14 Traben-Trarbach, Mittelalterliche Burgruine „Grevenburg“, mittelalterliche Burgruine „Starkenburg“, Keltische Befestigung Kautenbach |
| 4 Palzem (D) - Stadtbredimus (L), Röm. Brücke | 15 Enkirch, Keltisches Wagengrab |
| 5 Saarburg, Luxemburgisch-trierische Burg | 16 Kinheim/Lösnich, Röm. Landgut mit Mühlen |
| 6 Konz, Kaiserlicher Palast | 17 Erden, Keltische Höhensiedlung auf dem Burgberg, römische Weinkeltern |
| 7 Fell-Fastrau, Römische Villa | 18 Wittlich, Palastartige römische Villa |
| 8 Fell, Römisches Bergheiligtum, klösterliche Wirtschaftsburg | 19 Zell (Mosel), Spätromische Höhenbefestigung „Alteburg“, keltische Befestigung und römisches Bergheiligtum auf dem Beinter Kopf |
| 9 Waldrach, Röm. Ruwerwasserleitung | 20 Cochem, Mittelalterliche Burg „Winneburg“ |
| 10 Leiwen, Römische Villa „Hostert“, römische Villa „Bohngarten“ | |
| 11 Longuich, Römisches Landgut | |

Landschaftsbild: Corine Land cover 2006, veröffentlicht 14.03.2011, copyright: terre-air-nature.org
Weiterer Originalgeografischer Hintergrund: Vektorgrafisch unter CC-BY-SA 2.0, www.openstreetmap.org



RADWEGE

- Mosel-Radweg Peri - Koblenz (245 km)
- Saar-Radweg Saargemünd (FR) - Konz (111 km)
- Ruwer-Hochwald-Radweg Hermeskeil - Trier-Ruwer (48 km)
- Maare-Mosel-Radweg Daun - Bernkastel-Kues (58 km)
- VeloRoute SaarLorLux Trier - Saarbrücken - Metz - Luxemburg (486 km)
- Salm-Radweg Dreis - Klüsserath (17 km)
- Hunsrück-Mosel-Radweg Büchenbeuren - Treis-Karden (58 km)
- Radweg Wittlicher Senke Wittlich - Schweich (30 km)
- Schinderhannes-Untermosel-Radweg Emmelshausen - Burgen (Mosel) (22 km)
- Rhein-Mosel-Eifel-Radweg Kerben - Rhens (33 km)
- Eifel-Pilger-Radweg Himmerod - Maring-Noviad (46 km)

Detail-Informationen finden Sie online auf www.visitmosel.de/raderlebnis-mosel
Weitere Touren und Routenplanung verfügbar in der Rheinland-Pfalz erleben App

LAUSCHTOUR

Lauschpunkte am Mosel- und Saar-Radweg

HÖRT, HÖRT!
Lauschen, entdecken und mehr erfahren – mit der kostenlosen „Lauschtour-App“.

Die Audioguides der Radwege öffnen Ihnen den Blick für landschaftliche Besonderheiten und die Top-Sehenswürdigkeiten am Wegesrand.

MOSELSTEIG

Moselsteig Partnerwege: Seitensprünge

- König-Johann-Runde (11,9 km)
- Wehrer Rosenberg (4,8 km)
- Wasserliescher Panoramasteig (16 km)
- Saar-Riesling-Steig (17,5 km)
- Karlskopf-Panoramaweg (10,8 km)
- Louguicher Sauerbrunnen (12,7 km)
- Mehring-Schweiz (14,1 km)
- Zitronenkammerkreuz (20,6 km)
- Klüsserather Sagenweg (11,9 km)
- Moselachter (15,0 km)
- Graf Georg Johannes Weg (14,1 km)
- Kirchspiel's Täler tour (13,1 km)
- Bernkasteler Bärensteig (6,5 km)
- Kluckertspfad (12,5 km)
- Moseltalschancen (16,2 km)
- Leiermannspfad (10,8 km)
- Briedeler Schweiz (10,5 km)
- Felsen. Fässer. Fachwerk (8,7 km)

Detail-Informationen finden Sie online auf www.visitmosel.de/wandern
Weitere Touren und Routenplanung verfügbar in der Rheinland-Pfalz erleben App

- Moselsteig** Peri - Koblenz · 365 km · 24 Etappen
- Zuweg Moselsteig**
- 19** Cochemer Ritterrunde (16 km)
- 20** Borjer Ortsbäckpächde (8,7 km)
- 21** Würzlazsteig (12,8 km)
- Traumpfade**
- 22** Eltzer Burgpanorama (12,7 km)
- 23** Pyrmonter Felsensteig (11,4 km)
- 24** Hatzenporter Laysteig (11,9 km)
- 25** Bergschluchtenpfad Ehrenburg (18,6 km)
- 26** Bleidenberger Ausblicke (12,8 km)
- 27** Schwalberstieg (13,2 km)
- 28** Koberner Burgpfad (16,9 km)
- Traumpfadchen**
- 29** Löfer Rabenlaypfad (4,7 km)
- 30** Paradiesweg Polch (7,2 km)
- 31** Nette-Romantikpfad (7,5 km)
- 32** Niederfeller Schweiz (4,2 km)
- 33** Moseltraum (3,4 km)

Impressum
Herausgeber: Mosellandtouristik GmbH, Kordelweg 1, D-54470 Bernkastel-Kues, +49 (0) 6531-9733-0, www.visitmosel.de
Konzeption, Grafik-Design: markennut, Trier
Fotos: Amt für kirchliche Denkmalflege/Rita Heyen (POI 22), Andreas Scholer (POI 9, 32, 34, 37, 43, 56, 60, 67, 72-74, 76, 80-81, 83, 89, 92, 95); Becker-Werbung Enkirch (POI 70); Blickfang Werbung (POI 68); Bob Padt (@bob.and.lassa; Titel); Christopher Arnoldi (POI 47, 63-64, 84, 86, Schätze WKL); Dominik Ketz (POI 14, 20, 31, 78); Edeltrud Gietzen (POI 82); Eike Bock (POI 35); Ferienland Bernkastel-Kues (POI 48, 50, 52-54, 61-62); GDKE/UL Pfeuffer (POI 18, 28, 99); Gesundheits VulkanEifel/D. Ketz (POI 77); Koblenz-Touristik GmbH/D. Ketz (POI 98, 99, 100, 101, 102, 104, 110, 111, 114, 115); Koblenz-Touristik GmbH (POI 103, 118); Koblenz-Touristik GmbH/Bruchhof (POI 105, 106, 116, 119, 120); Koblenz-Touristik GmbH/Piel (POI 107, 112); Koblenz-Touristik GmbH/Wirtgen (POI 117); Koblenz-Touristik GmbH/Nickolay (POI 108); Koblenz-Touristik GmbH/Gaals (POI 113); Koblenz-Touristik GmbH/Eberle (POI 109); Moseleifel-Touristik e.V. (POI 55, 57); Peter Friesenhahn (POI 97); Rheinland-Pfalz Tourismus GmbH/D. Ketz (POI 59, 85, 94, 96); Saar-Obermosel-Touristik e.V. (POI 1-8, 10-11); TI Ferienland Cochem (POI 87); TI Mosel Calmont Region (POI 79); TI Piesport/Minheim (POI 49); TI Sonnige Untermosel (POI 93); TI Treis-Karden (POI 90-91); Trier Tourismus und Marketing GmbH (POI 12-13, 15-17, 19, 21, 23-27, 29-30, 33); Verein Römische Weinstraße e.V. (POI 36, 38-42, 44-46); Wein- und Ferienregion Mittelmosel-Kordelwald (65-66, 71); Wild- & Freizeitpark Klotten (POI 88); Zeller Land Tourismus GmbH (POI 75); Zimmermann (POI 58). Stand der Informationen: September 2021. Alle Rechte vorbehalten, Copyright © Mosellandtouristik GmbH, printed in Germany

Klimaneutral
Druckprodukt 0520-200-003

